

Genie® S®-60 DC & S-60 FE

Especificaciones

Modelos	S-60 DC & S-60 FE
Altura máxima de trabajo ⁽¹⁾	20,60 m
Altura máxima de la plataforma	18,60 m
Alcance horizontal máx.	12,30 m
A Longitud de plataforma (2,4m/1,8m)	0,91 m/0,76 m
B Ancho de plataforma (2,4m/1,8m)	2,44 m/1,83 m
C Altura - replegada	2,73 m
C Altura - almacenamiento/transporte (plumín retraído debajo)	2,92 m
D Longitud - replegada	9,65 m
D Longitud - transporte (plumín retraído)	7,16 m
E Ancho	2,49 m
F Distancia entre ejes	2,49 m
G Altura libre sobre el suelo - centro máquina	0,46 m

Productividad

Capacidad de elevación - sin restricciones	300 kg
Número de ocupantes cesta	2
Rotación de la plataforma	160°
Longitud de plumín	1,83 m
Rotación vertical del plumín	130°
Rotación de la torreta	353°
Voladizo posterior de la plataforma giratoria (brazo sec. extendido/retraído)	1,24 m/1,57 m
Velocidad de traslación - replegada	6,44 km/h
Velocidad de traslación - elevada	1,1 km/h
Pendiente superable - replegada ⁽²⁾	45%
Radio de giro - interior/exterior	3,06 m/5,25 m
Neumáticos	355/55D625

Potencia

Alimentación	48V 3-Phase AC
Paquete de baterías, DC	48V DC (8×6V), 390Ah, FLA
Paquete de baterías, FE	48V DC (8×6V), 370Ah, AGM
Generador AC, FE	Diesel
Unidad de alimentación auxiliar, FE	12V DC
Capacidad depósito hidráulico	68 L
Capacidad depósito combustible	64 L

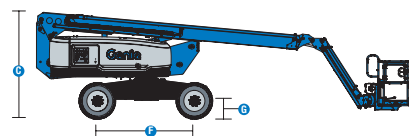
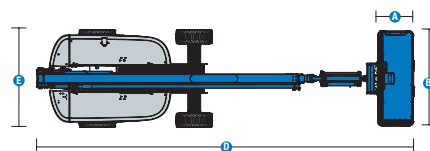
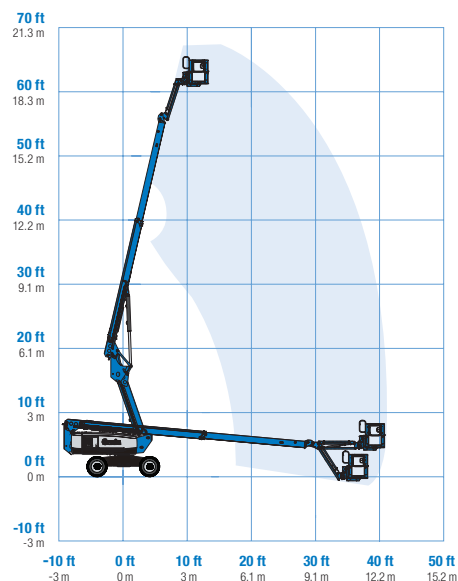
Peso⁽³⁾ y Presión sobre el suelo⁽⁴⁾

Peso, DC	7.983 kg
Peso, FE	8.051 kg
Presión de contacto neumático	500 kPa
Presión sobre suelo ocupado	9,74 kPa

Niveles de ruido y vibración

Nivel de presión sonora (controles suelo)	< 70 dBA (DC)/87 dBA (FE)
Nivel de presión sonora (controles plataforma)	< 70 dBA (DC)/76 dBA (FE)
Vibración	0,34 m/s ²

Diagrama de trabajo S-60 DC/S-60 FE



(1) En el sistema métrico, altura de trabajo = altura de la plataforma + 2 m.

(2) La pendiente superable es aplicable a la conducción en pendientes y puede variar en función de las opciones y de la configuración de la máquina. Consultar el manual del operario para saber más.

(3) El peso se refiere a la configuración estándar y puede variar en función de las opciones y de la normativa vigente en el país de entrega de la máquina.

(4) La información de la presión sobre el suelo es aproximada y puede variar dependiendo de las opciones y configuraciones de la máquina. Debe utilizarse siempre junto a medidas de seguridad adecuadas.

Genie® S®-60 DC & S-60 FE

SKU: Modelo Estándar

- S-60 DC, 110V, 4WD*
- S-60 DC, 220V, 4WD*

* Fabricación bajo pedido

SKU: Modelo Estándar

- **S60FE001CE0004:** S-60 FE, 110V, 4WD
- **S60FE001CE0005:** S-60 FE, 220V, 4WD

Opciones Disponibles		S	S+	Bt0
Aliment.	24,8 hp, 18,5 kW, Kubota D1105, diesel, T4i/T4f, Stage IIIA/V, CN III (modelo FE)	✓	✓	✓
	25,2 hp, 18,8 kW, Kohler KDW1404, Diesel, Stage IIIA/V (modelo FE)	✓	✓	✓
	Baterías de ácido de plomo inundadas FLA (estándar en DC)		✓	
	Baterías AGM libres de mantenimiento (estándar en FE)	✓	✓	✓
	Inversor de potencia, 2kW, 110V/50Hz			○
	Inversor de potencia, 2kW, 220V/50Hz			○
	Unidad de alimentación auxiliar 12V DC	✓	✓	✓
	Sistema de transmisión AC de 3 fases	✓	✓	✓
	Cargador de batería de estado sólido 48V	✓	✓	✓
	Interrupción de baja tensión (LVI) con indicador de carga de batería (BCI)	✓	✓	✓
Cesta	Cesta doble entrada 1,83m con puerta lateral abatible			○
	Cesta triple entrada 2,44 m con puerta lateral abatible	✓	✓	✓
	Toma de corriente en cesta con diferencial	✓	✓	✓
	Control de dirección en joystick	✓	✓	✓
	Toma de aire en cesta			○
	Cubiertas controles		○	○
	Lift Guard Malla de Protección completa			○
	Lift Guard Malla de Protección de media altura			○
	Kit de luces: 2 luces de conducción en chasis y 2 luces de trabajo en plataforma			○
	Rail auxiliar superior en cesta			○
	Cableado eléctrico en cesta	✓	✓	✓
	Sistema de habilitación de desplazamiento	✓	✓	✓
	Bocina	✓	✓	✓
	Lift Guard Alarma de contacto	✓	✓	✓
	Lift Tools Bandeja de herramientas	✓	✓	✓
Sistema de sensores de carga en cesta	✓	✓	✓	
Controles proporcionales	✓	✓	✓	
Cesta de nivelación automática	✓	✓	✓	
Chasis	Lift Connect Sistema telemático		○	○
	Listo para sistema telemático	✓	✓	✓
	Actualización Lift Connect con Access Manager		○	○
	Aceite hidráulico biodegradable Eco32		○	○
	Neumáticos rellenos de espuma, todoterreno			○
	Neumáticos rellenos de espuma, todoterreno que no dejan marcas	✓	✓	✓
	Kit de ambiente hostil deluxe			✓
	Función de bloqueo de elevación del brazo y de desplazamiento por chasis inclinado		○	○
	Kit de ambiente hostil			○
	Kit de remolque			○
	Eje oscilante activo	✓	✓	✓
	Kit de alarmas: luz intermitente, alarmas de descenso, desplazamiento e inclinación	✓	✓	✓
	Función de bloqueo de desplazamiento en caso de chasis inclinado	✓	✓	✓
	Alarma de descenso, inclinación y movimiento	✓	✓	✓
	Liberación eléctrica del freno	✓	✓	✓
Contador de horas	✓	✓	✓	
Sistema de diagnóstico a bordo	✓	✓	✓	

Marca y modelo de motor sujetos a disponibilidad

- S Configuración estándar
- S+ Configuración estándar con opciones
- Bt0 Fabricación bajo pedido
- ✓ Características estándar
- Opciones



4 Motores de accionamiento AC trifásicos



Gran capacidad todoterreno



Bajo nivel de ruido, bajas emisiones



Accesorios Originales Genie⁽¹⁾

- Herramientas de productividad Lift Tools
- Sistema de telemática Lift Connect
- Herramienta de diagnóstico Tech Pro Link

(1) Accesorios adicionales originales Genie disponibles en Parts.GenieLift.com

Las especificaciones de productos están sujetas a cambios sin previo aviso ni obligación por parte de Genie. Las fotografías y/o esquemas de este folleto sólo aparecen con fines ilustrativos. Si desea instrucciones sobre el correcto uso de este equipo, consulte el Manual del Operario. El incumplimiento de las instrucciones del manual del operario así como la actuación irresponsable de cualquier tipo por parte del operario pueden causar lesiones graves o la muerte. La única garantía aplicable y que sirve de referencia para nuestros diferentes productos es nuestra garantía contractual validada por nuestros servicios técnicos. No será válida ninguna otra garantía ni oral ni escrita. Los productos y servicios listados pueden ser marcas registradas, patentes, o nombres registrados de Terex Corporation y/o sus filiales en los EE.UU. y en numerosos otros países. Terex, Genie, Quality By Design, Xtra Capacity, Lift Power, Lift Guard, Lift Tools, Lift Connect y Tech Pro Link son marcas registradas de Terex Corporation o de sus filiales.